



N/Réf : 787d

Echelle : 1/200

PA.4



34, Avenue Bertie Albrecht
83120 SAINTE-MAXIME

tél : 04 94 96 03 90
fax : 04 94 96 52 45
arnaud.deleval@geometre-expert.fr

DRESSE PAR CABINET A.DELEVAL
GEOMETRE-EXPERT DPLG.
SAINTE-MAXIME LE 11 JUILLET 2019

DEPARTEMENT DU VAR

COMMUNE DE SAINT-TROPEZ
lieudit : Saint-Claude

CRÉATION D'UN LOTISSEMENT
DE DEUX LOTS À BÂTIR
Cadastre : section BI n°249
PLAN PARCELLAIRE

- Périmètre du lotissement (2638m²) suivant Déclaration Préable n°DP 083 119 18 00132
- Espace boisé classé ou à conserver
- Zone bâissable

DESCRIPTION DE LA VALEUR GEOMETRIQUE
ET JURIDIQUE DES LIMITES

LIMITE A-B
Limite réelle établie d'après plan de division dressé par A. DELEVAL le 23 octobre 2018. (Réf. n°787c)

LIMITE B-C-D-A
Limite réelle établie d'après plan de partage dressé par G. DELEVAL le 17 février 1967. (Réf. n°787)

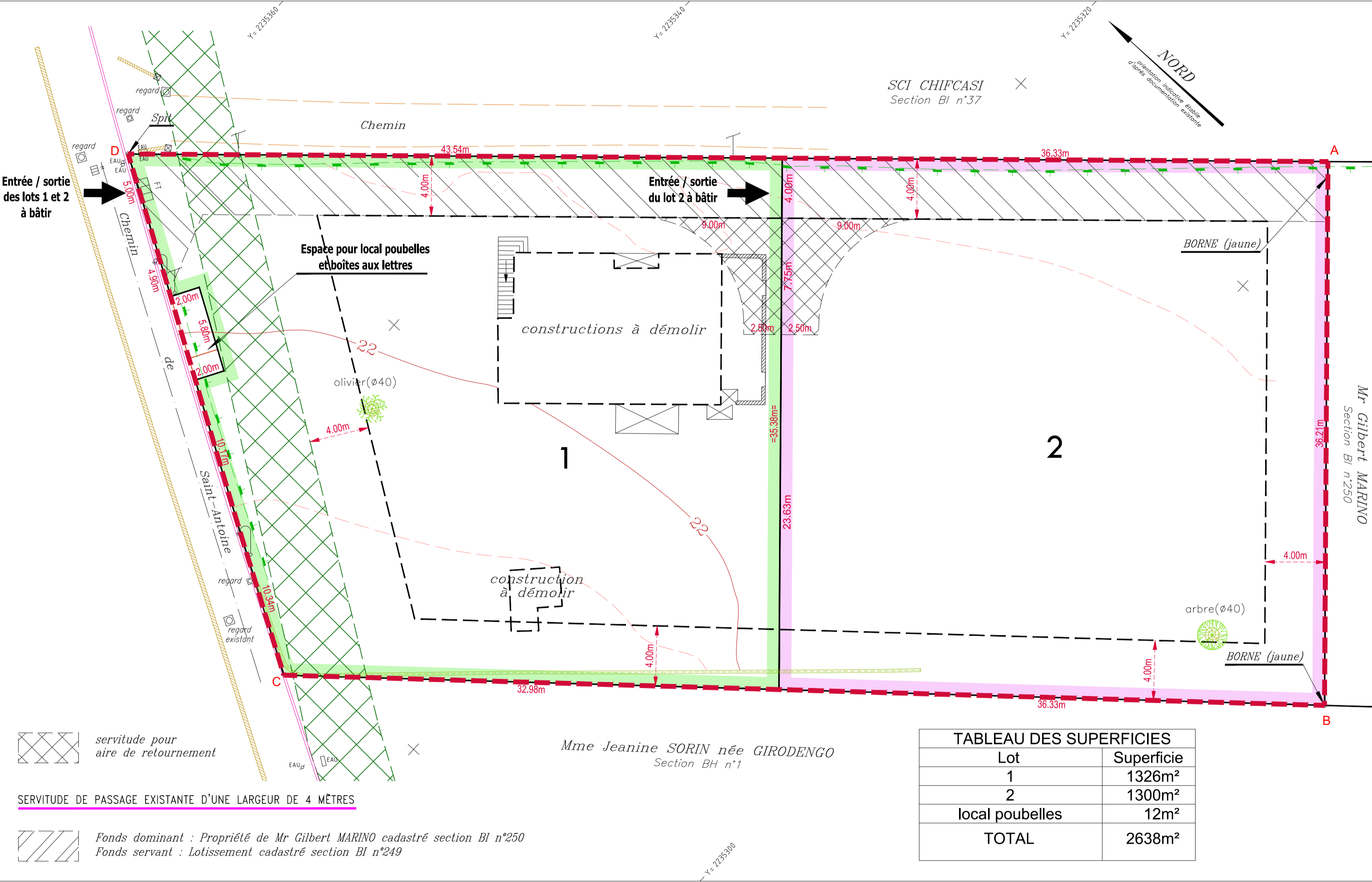


TABLEAU DES SUPERFICIES	
Lot	Superficie
1	1326m²
2	1300m²
local poubelles	12m²
TOTAL	2638m²

